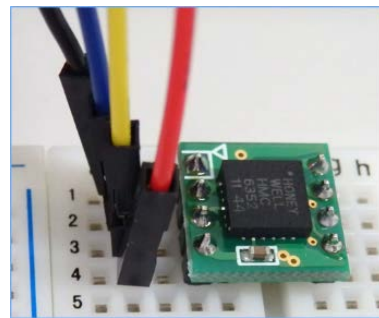
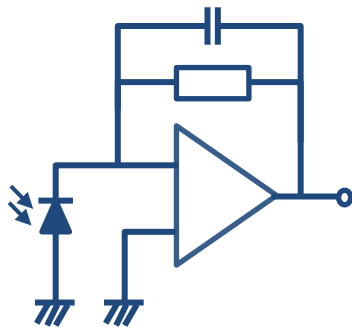


## 能力開発セミナーのご案内

# センサ回路の設計技術

### 【講習概要】

機器やシステムの自動化や高機能化において、センサによるモニタリングやデータ解析が重要度を増しています。このコースでは各センサの原理や信号変換回路について把握し、単体センサのほかインテリジェント形センサによるマイコンへのデータ取り込みを実習により学びます。



### 【内容】

(1) センサの概要

(2) センサの動作原理と特性

(3) 各種センサ回路の設計

(4) 各種センサ回路の動作

(5) マイコンによるデータ採取

使用機器：センサーキット、マイコン、オペアンプ、オシロスコープほか

各種の物理量を電気信号に変換するセンサのしくみや用途を把握し、センサの信号を処理する電子回路の設計や動作を学びます。

最近ではセンサの出力をデジタルデータで取り込み機器やシステムの制御・解析に使用することも増えており、マイコンによるデータ取得や処理法も扱います。

コース番号	2D571	受講料	11,500円
受講時間	12時間	定員	10名
日程	7月2日(木), 3日(金) [2日間]		
場所	北海道職業能力開発大学校		
受講時間帯	9:15 ~ 16:15	申込期限	6月18日(木)



ほっかいどうのうかいだい  
北海道能開大

独立行政法人高齢・障害・求職者雇用支援機構

北海道支部北海道職業能力開発大学校

〒047-0292 小樽市銭函3丁目190番地

TEL 0134 (62) 3551

FAX 0134 (62) 2154

